



DSA64 | DAME

TILBEHØR

ALPAKKA FUR, ALPAKKA TWEED, BIG STERK, FAERYTALE, FAT FAERYTALE & HEXA



Ny

**NORSK
DESIGN**

- 25 NYE OPPSKRIFTER
- TRENDY LANGSKJERF
- KULE LUER & PULS
- STRIKK EN CLUTCH

#dustorealpakka #houseofyarn_norway

TRENDY TILBEHØR PÅ TYKKE PINNER

Du har sikkert fått med deg at nytt og trendy tilbehør er MÅ-HA før kulda setter inn. Store og myke skjerf, kule luer og pulsvanter – eller hva med en clutch? Strikket og heklet tilbehør er superhot nå – og det aller fineste tilbehøret lager du selvsagt selv.

Her får du 25 nye oppskrifter, og alt er selvsagt strikket og heklet i de aller beste garntypene våre. Garnkvaliteter du bare kan drømme om å få i ferdigstrikk. Pusemyk børstet alpakka, trendy tweed, fluffy pelsgarn og klassisk alpakka-merino-blend. Det er faktisk toppen av garnlykke som attpåtil er godt å jobbe med og deilig mykt og lunt mot huden.

Vi går for strikkeversjonen av klanruter og nova checks samt striper og patent i deilige fargevarianter. Luene hekler eller strikker vi i chunky strukturer på grov heklenål og tykke pinner, og matcher dem med finfine pulsvanter. Litt likt, og veldig forskjellig. Vi elsker effekten når man blander garn, farger og teknikker i ett og samme plagg.

Her har du dessuten perfekte prosjekter når garnlageret renner over av restegarn. Vi håper vi kan inspirere deg til å våge deg ut på dine egne fargevarianter også. Regelen er at alt går når man mikser og blander garn og farger, og man får helt personlige plagg. Det er gøy!

Samtidig er det mulig at du går på en garnsmell igjen når du ser alle de nye, lekre fargene som kommer nå! Tidens fineste, tør vi påstå. Bare husk at du må begynne på det kule skjerfet. I høst bare må du ha et laaangt, chunky, mykt skjerf. Ingenting luner bedre når høstvinden biter i kinnene. Vi lover.

Nå håper vi at du deler bilder av dine favoritter og alt som havner på pinnene nå fremover. Du ønskes en striketravel og superkreativ høstsesong!

Margaretha Finseth
Design & Brand Manager
HOUSE OF YARN



Hva har du på pinnene?

Følg Du Store Alpakka på Facebook, og del gjerne bilder av det du har på strikkepinnene! Følg oss gjerne på Instagram også: [houseofyarn_norway](#) Vi LIKER når du hashtagger ditt DSA-prosjekt med **#dustorealpakka**



TAKK FOR AT DU HJELPER OSS Å HJELPE!

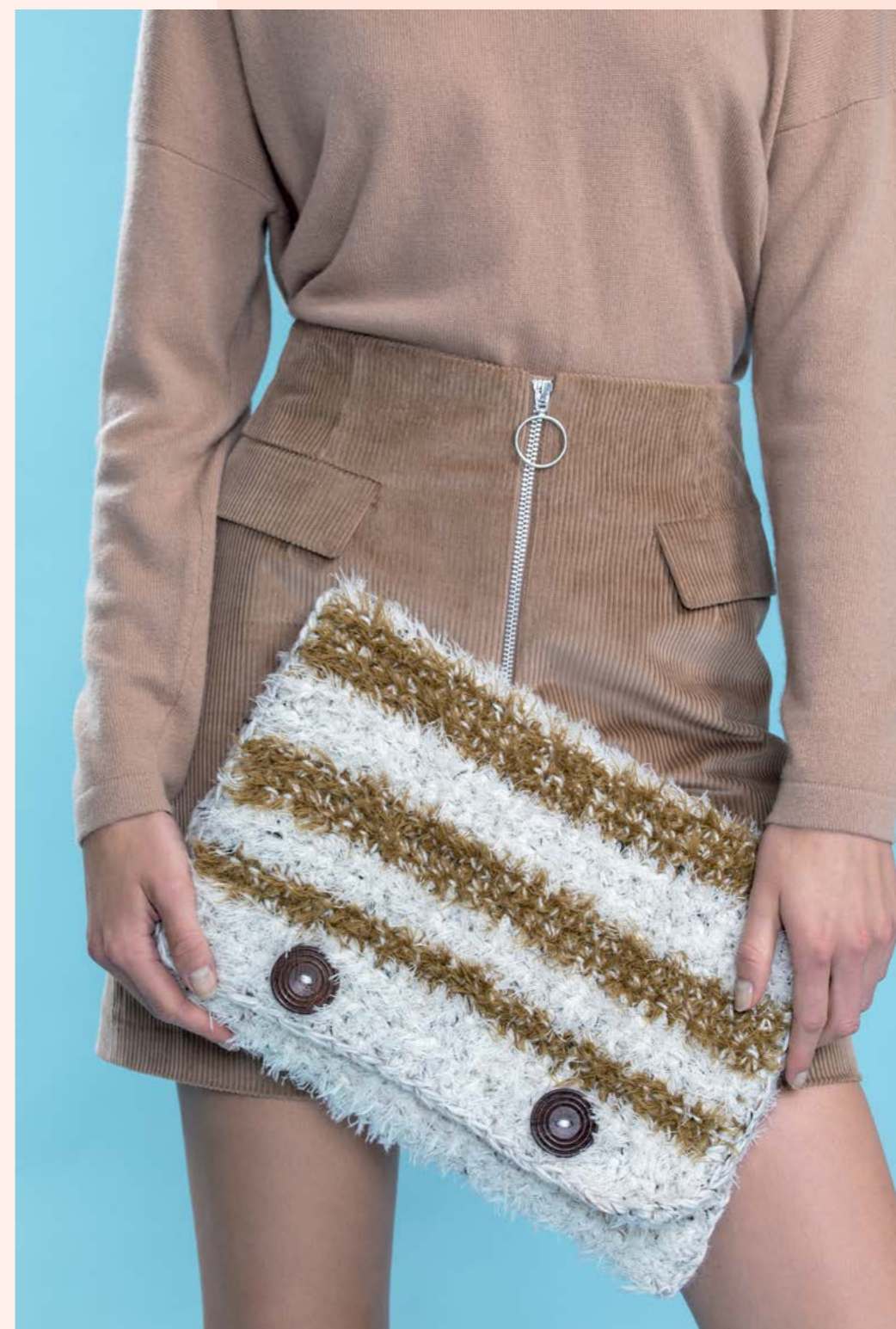
Rettferdig handel med god samvittighet: For oss her hjemme er alpakkagarnet ren luksus. Noen mener altfor luksuriøs og altfor dyrt. Det synes ikke vi. Vi synes det er fantastisk å kunne hente alpakkagarn hjem fra den andre siden av kloden. Og å kunne gi tilbake til de fattige lokalsamfunnene. For hver gang du kjøper et garnnøste fra Du Store Alpakka, går en del av summen tilbake til de som sørger for at vi kan strikke i dette utrolig vakre garnet med så fantastiske egenskaper.

For hver kilo garn Du Store Alpakka selger, går én dollar til driften av Mirasol-skolen høyt oppe i Andesfjellene – et skoleprosjekt i Peru som nå støttes av strikkere over hele verden. Et sted skolegang ikke var en selvfølge for alpakkagjeternes barn. Skolen er et håp for fremtiden. Det betyr at disse barna faktisk har en fremtid. De er ikke bundet til den samme fattigdommen i analfabetisme som generasjonene før dem.

Tusen takk for at du hjelper oss å hjelpe!

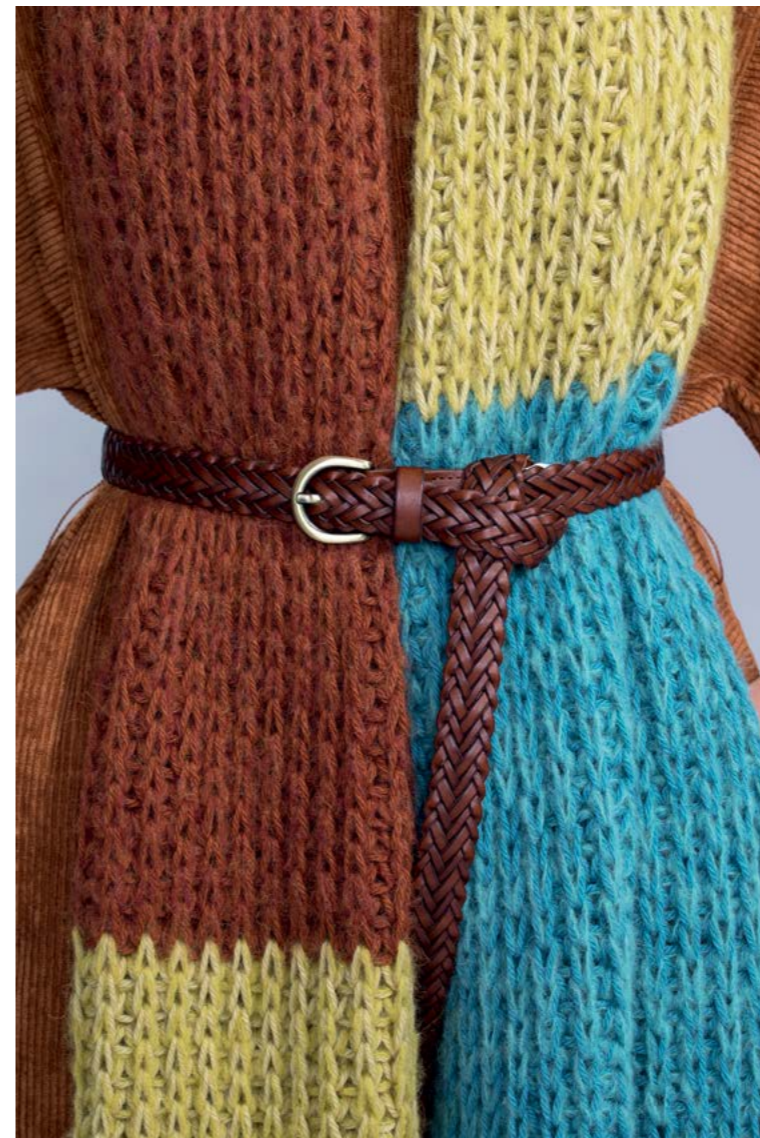
#dustorealpakka #MirasolSkolen

© House of Yarn AS
Kopiering og publisering av materiale og oppskrifter, eller bruk av dette i næringsøyemed, er ikke tillatt uten avtale med House of Yarn AS.



TIPS! Strikker du en clutch er det smart og enkelt å føre vesken. Dermed blir den stødigere og mer praktisk i bruk.

Slik gjør du: Det finnes et spesielt bomullsstoff med lim til å stive opp vesker med, men du kan fint bruke et vanlig bomullsstoff og stryke på vlies/vliseline. Bruk clutchen som mal, og klipp fôret med cirka 2 cm sømrom. Sy bunn- og/eller sidesømmene, press sømrommene og stikk fôret nedi clutchen – vrangt mot vrangt. Brett inn sømrommet langs kantene, og sy fôret til clutchen for hånd.



MODELL 64/

01

U |
9 8

ESTELLE LANGSKJERF RUST / GUL / SJØGRØNN

Garn: BIG STERK 40 % alpaka, 40 % merinoull,
20 % nylon, 50 gram = ca 80 meter
FAT FAERYTALE 100 % alpaka, 50 gram = ca 100 meter
Størrelser: 45 X 203 cm
Forbruk: BIG STERK 12 nøster, FAT FAERYTALE 5 nøster
Design: DM Collection

MODELL 64/

02



U |
9 8

ESTELLE LANGSKJERF SYRIN / APRIKOS / LAVENDEL

Garn: BIG STERK 40 % alpakka, 40 % merinoull,
20 % nylon, 50 gram = ca 80 meter
FAT FAERYTALE 100 % alpakka, 50 gram = ca 100 meter
Størrelser: 45 X 203 cm
Forbruk: BIG STERK 12 nøster, FAT FAERYTALE 5 nøster
Design: DM Collection



MODELL 64/

03



4,5+5 7

LEONORA LUE & PULSVARMERE KOBBER / SJØGRØNN

Garn: BIG STERK 40 % alpakka, 40 % merinoull,
20 % nylon, 50 gram = ca 80 meter
FAT FAERYTALE 100 % alpakka, 50 gram = ca 100 meter

Størrelser: One Size

Forbruk: BIG STERK 5 nøster.

FAT FAERYTALE 2 nøster til hele settet

Design: DM Collection

MODELL 64/

04



MARLENE MEGASKJERF SYRIN / LAVENDEL

Garn: BIG STERK 40 % alpakka, 40 % merinoull,
20 % nylon, 50 gram = ca 80 meter
FAT FAERYTALE 100 % alpakka, 50 gram = ca 100 meter
Størrelser: 40 X 205 cm
Forbruk: BIG STERK 6 nøster. FAT FAERYTALE 6 nøster
Design: DM Collection

MODELL 64/

05



LEONORA LUE & PULSVARMERE SYRIN / LAVENDEL

Garn: BIG STERK 40 % alpakka, 40 % merinoull,
20 % nylon, 50 gram = ca 80 meter
FAT FAERYTALE 100 % alpakka, 50 gram = ca 100 meter
Størrelser: One Size
Forbruk: BIG STERK 5 nøster.
FAT FAERYTALE 2 nøster til hele settet
Design: DM Collection



MODELL 64/

06



4,5+5 7

LUCILLE LUE & PULSVARMERE LAVENDEL

Garn: BIG STERK 40 % alpaka, 40 % merinoull,
20 % nylon, 50 gram = ca 80 meter
FAT FAERYTALE 100 % alpaka, 50 gram = ca 100 meter

Størrelser: One Size

Forbruk: BIG STERK 5 nøster.

FAT FAERYTALE 2 nøster til hele settet

Design: DM Collection

MODELL 64/

08



4,5+5 7

LUCILLE LUE
& PULSVARMERE
APRIKOS / RUST

Garn: BIG STERK 40 % alpaka,
40 % merinoull, 20 % nylon,
50 gram = ca 80 meter
FAT FAERYTALE 100 % alpaka,
50 gram = ca 100 meter
Størrelser: One Size
Forbruk: BIG STERK 5 nøster.
FAT FAERYTALE 2 nøster til hele settet
Design: DM Collection

MODELL 64/

07



12

MARLENE MEGASKJERF
APRIKOS / SJØGRØNN

Garn: BIG STERK 40 % alpaka,
40 % merinoull, 20 % nylon,
50 gram = ca 80 meter
FAT FAERYTALE 100 % alpaka,
50 gram = ca 100 meter
Størrelser: 40 X 205 cm
Forbruk: BIG STERK 6 nøster.
FAT FAERYTALE 6 nøster
Design: DM Collection





MODELL 64/

09



| 8 2

CRISSY CLUTCH TERRACOTTA / HVIT

Garn: ALPAKKA TWEED 50 % alpaka, 30 % merinoull,
20 % donegal, 50 gram = ca 80 meter
ALPAKKA FUR 59 % alpaka, 41 % merinoull,
50 gram = ca 60 meter

Størrelser: 24 X 34 cm

Forbruk: ALPAKKA TWEED 3 nøster, ALPAKKA FUR 4 nøster

Design: DM Collection



MODELL 64/

10



CRISSY CLUTCH HVIT / OLIVEN

Garn: ALPAKKA TWEED 50 % alpaka, 30 % merinoull, 20 % donegal, 50 gram = ca 80 meter
ALPAKKA FUR 59 % alpaka, 41 % merinoull, 50 gram = ca 60 meter

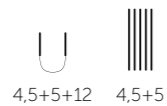
Størrelser: 24 X 34 cm

Forbruk: ALPAKKA TWEED 3 nøster, ALPAKKA FUR 4 nøster

Design: DM Collection

MODELL 64/

11



4,5+5+12 4,5+5

LOUISA LUE & PULSVARMERE TERRACOTTA

Garn: ALPAKKA TWEED 50 % alpaka, 30 % merinoull,
20 % donegal, 50 gram = ca 80 meter
ALPAKKA FUR 59 % alpaka, 41 % merinoull,
50 gram = ca 60 meter

Størrelser: One Size

Forbruk: ALPAKKA TWEED 7 nøster,
ALPAKKA FUR 4 nøster til hele settet

Design: DM Collection





MODELL 64/

12

U
4,5+5+12 4,5+5

LOUISA LUE & PULSVARMERE GRANITTGRÅ

Garn: ALPAKKA TWEED 50 % alpaka, 30 % merinoull, 20 % donegal, 50 gram = ca 80 meter
ALPAKKA FUR 59 % alpaka, 41 % merinoull, 50 gram = ca 60 meter

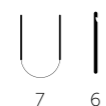
Størrelser: One Size

Forbruk: ALPAKKA TWEED 7 nøster, ALPAKKA FUR 4 nøster til hele settet

Design: DM Collection

MODELL 64/

13



SHANNON TWEEDSKJERF OKER

Garn: ALPAKKA TWEED 50 % alpaka, 30 % merinoull,
20 % donegal, 50 gram = ca 80 meter

Størrelser: 41 X 205 cm

Forbruk: 10 nøster

Design: DM Collection





MODELL 64/

14

MODELL 64/

15



LAURINDA LUE & PULSVARMERE TERRACOTTA

Garn: ALPAKKA TWEED 50 % alpakka, 30 % merinoull, 20 % donegal, 50 gram = ca 80 meter

Størrelser: One Size

Forbruk: 5 nøster til hele settet

Design: DM Collection



SHANNON TWEEDSKJERF TERRACOTTA

Garn: ALPAKKA TWEED 50 % alpakka, 30 % merinoull, 20 % donegal, 50 gram = ca 80 meter

Størrelser: 41 X 205 cm

Forbruk: 10 nøster

Design: DM Collection

MODELL 64/

16



SHANNON TWEEDSKJERF
PETROL

Garn: ALPAKKA TWEED 50 % alpaka,
30 % merinoull, 20 % donegal,
50 gram = ca 80 meter

Størrelser: 41 X 205 cm

Forbruk: 10 nøster

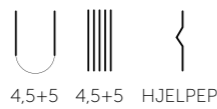
Design: DM Collection





MODELL 64/

17



LAURINDA
LUE & PULSVARMERE
GRÅ / BEIGE

Garn: ALPAKKA TWEED 50 % alpaka,
30 % merinoull, 20 % donegal,
50 gram = ca 80 meter
Størrelser: One Size
Forbruk: 5 nøster til hele settet
Design: DM Collection



MODELL 64/

18



SHANNON TWEEDSKJERF
GRÅ / BEIGE

Garn: ALPAKKA TWEED 50 % alpaka,
30 % merinoull, 20 % donegal,
50 gram = ca 80 meter
Størrelser: 41 X 205 cm
Forbruk: 10 nøster
Design: DM Collection

MODELL 64/

19



U |
7 6

SHANNON TWEEDSKJERF LILLA

Garn: ALPAKKA TWEED 50 % alpaka, 30 % merinoull,
20 % donegal, 50 gram = ca 80 meter

Størrelser: 41 X 205 cm

Forbruk: 10 nøster

Design: DM Collection



MODELL 64/

21



CLAUDIA CLUTCH
RUST / GUL

Garn: HEXA 100 % alpaka, 50 gram = ca 100 meter
FAERYTALE 100 % alpaka, 50 gram = ca 175 meter
Størrelser: 24 X 33 cm
Forbruk: HEXA 4 nøster, FAERYTALE 2 nøster
Design: DM Collection



MODELL 64/

20



CLAUDIA CLUTCH
RUST / TURKIS

Garn: HEXA 100 % alpaka, 50 gram = ca 100 meter
FAERYTALE 100 % alpaka, 50 gram = ca 175 meter
Størrelser: 24 X 33 cm
Forbruk: HEXA 4 nøster, FAERYTALE 2 nøster
Design: DM Collection



MODELL 64/

22



4+7 1

LAURIE HEKLELUE
LYS SJØGRØNN / GUL

Garn: HEXA 100 % alpaka, 50 gram = ca 100 meter
FAERYTALE 100 % alpaka, 50 gram = ca 175 meter
Størrelser: One Size
Forbruk: HEXA 3 nøster, FAERYTALE 2 nøster
Design: DM Collection



SELENA PATENTSKJERF
LYS SJØGRØNN / GUL

Garn: HEXA 100 % alpaka, 50 gram = ca 100 meter
FAERYTALE 100 % alpaka, 50 gram = ca 175 meter
Størrelser: 44 X 200 cm
Forbruk: HEXA 3 nøster, FAERYTALE 2 nøster
Design: DM Collection

MODELL 64/

23



MODELL 64/

24

4+7 1

LAURIE HEKLELUE RUST / BLÅ

Garn: HEXA 100 % alpaka, 50 gram = ca 100 meter
FAERYTALE 100 % alpaka, 50 gram = ca 175 meter

Størrelser: One Size

Forbruk: HEXA 3 nøster, FAERYTALE 2 nøster

Design: DM Collection



MODELL 64/

25

U
10

SELENA PATENTSKJERF RUST / BLÅ

Garn: HEXA 100 % alpaka, 50 gram = ca 100 meter
FAERYTALE 100 % alpaka, 50 gram = ca 175 meter

Størrelser: 44 X 200 cm

Forbruk: HEXA 3 nøster, FAERYTALE 2 nøster

Design: DM Collection

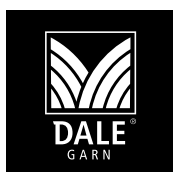
House of Yarn er et norsk merkevarehus og totalleverandør av kvalitetsgarn, design og accessoarer til faghandel og kjedebutikker i Norge og Norden.

houseofyarn.no

HOUSE *of* YARN



dustorealpakka.no



dalegarn.no



knitathome.no



gjestal.no

FØLG HOUSE OF YARN OG VÅRE BRANDS PÅ SOSIALE MEDIER



HOUSEOFYARN.NO
DUSTOREALPAKKA
DALEGARN.NO
GJESTALGARN



HOUSEOFYARN_NORWAY



HOUSEOFYARN

FORHANDLERINFORMASJON